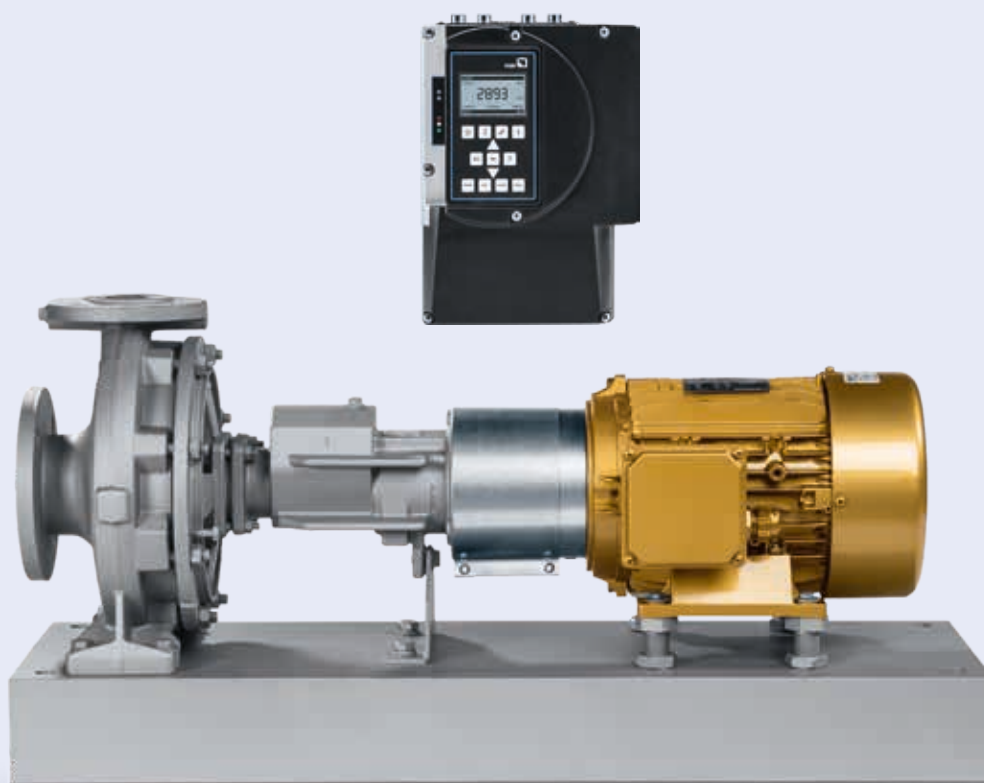


► La nostra tecnologia. Il vostro successo.

Pompe • Valvole • Service



## Etanorm SYT, RSY / Etaline SYT, Etabloc SYT – Pompe per olio diatermico e acqua surriscaldata



### Applicazioni:

- Sistemi di trasferimento del calore (DIN 4754, VDI 3033)
- Circolazione di acqua surriscaldata

**Maggiori informazioni:** [www.ksb.it](http://www.ksb.it)

Etanorm SYT con motore KSB SuPremE® IE5\* e PumpDrive a parete



Etanorm RSY



Etaline SYT



Etabloc SYT

# Etanorm SYT, RSY / Etaline SYT, Etabloc SYT – Pompe per olio diatermico e acqua surriscaldata

## Elevata efficienza energetica

- Sistema idraulico avanzato altamente efficiente: come standard, il diametro della girante è perfettamente tornito sul punto di lavoro.
- Sistema intelligente a velocità variabile con KSB PumpDrive e motore KSB SuPremE® : risparmio energetico fino al 60%.

## Funzionamento affidabile

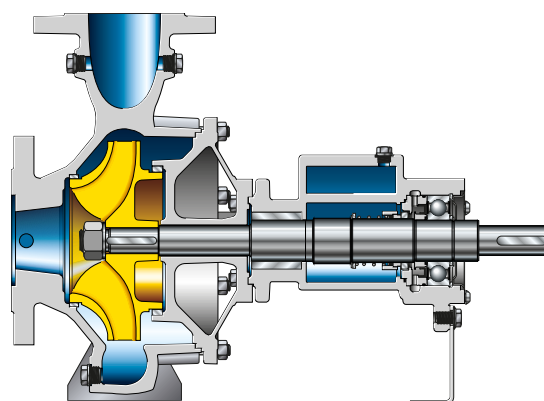
- Guarnizione confinata del corpo e guarnizione confinata tra il coperchio premente e il supporto cuscinetto.
- Coperchio premente rinforzato con quattro nervature per prevenire la deformazione termica.
- Sfiato del supporto cuscinetti e della tenuta meccanica ad opera della tecnologia brevettata KSB VenJet® (solo Etanorm SYT).
- Scarico controllato del liquido fuoriuscito grazie al contorno albero speciale.
- Fissaggio girante tramite rondelle Nord-Lock.
- Tenuta meccanica doppia e sistema quench per una sicurezza supplementare in caso di pressione di vapore critica del liquido trattato (opzionale e solo per Etanorm SYT/RSY).
- Gestione termica perfetta tramite un raffreddamento supplementare con ventola opzionale.
- Sensore delle perdite KSB per il monitoraggio costante delle condizioni della tenuta meccanica e scarico del liquido fuoriuscito (opzionale).

## Ampia gamma di varianti

- Tenute meccaniche singole e doppie per tutte le applicazioni concepibili.
- Flange forate secondo EN 1092, in via opzionale con fori ASME.
- Cuscinetto in carbonio (o in via opzionale, in SiC).
- Giunto cardanico doppio – Durata d'esercizio prolungata grazie alla trasmissione di potenza con smorzamento delle vibrazioni torsionali.

## Facilità di manutenzione

- Gli anelli di usura sostituibili riducono l'usura in corrispondenza della girante e del coperchio premente.
- Le viti di estrazione in corrispondenza del coperchio premente agevolano la rimozione del corpo pompa.



Etanorm SYT

\*IE5 in conformità a IEC/TS 60034-30-2 fino a 15/18,5 kW

## Materiali

Corpo a spirale	EN-GJS-400-15 / 536 GR 60-40-18
Coperchio premente	EN-GJS-400-15 / 536 GR 60-40-18
Albero	1.4021 + QTHRC55
Girante	EN-GJL-250 / A 48 CL 35B
Anelli di usura	GG
Supporto cuscinetto	EN-GJS-400-15 / 536 GR 60-40-18

## Dati tecnici (50/60 Hz)

	Etanorm SYT/RSY	Etaline SYT	Etabloc SYT
Portata fino a	1900 / 2280 m <sup>3</sup> /h	316 / 228 m <sup>3</sup> /h	280 / 337 m <sup>3</sup> /h
Prevalenza fino a	102 / 90 m	69 / 101 m	68 / 99 m
Temperatura liquido	olio diatermico	da -30 a +350 °C	
	Acqua surriscaldata	da -30 a +180 °C	
Pressione d'esercizio fino a	16 bar		

Opzione di automazione: PumpDrive



KSB Italia S.p.A.  
Via Massimo D'Azeglio 32  
20863 Concorezzo MB  
www.ksb.it - info\_italia@ksb.com