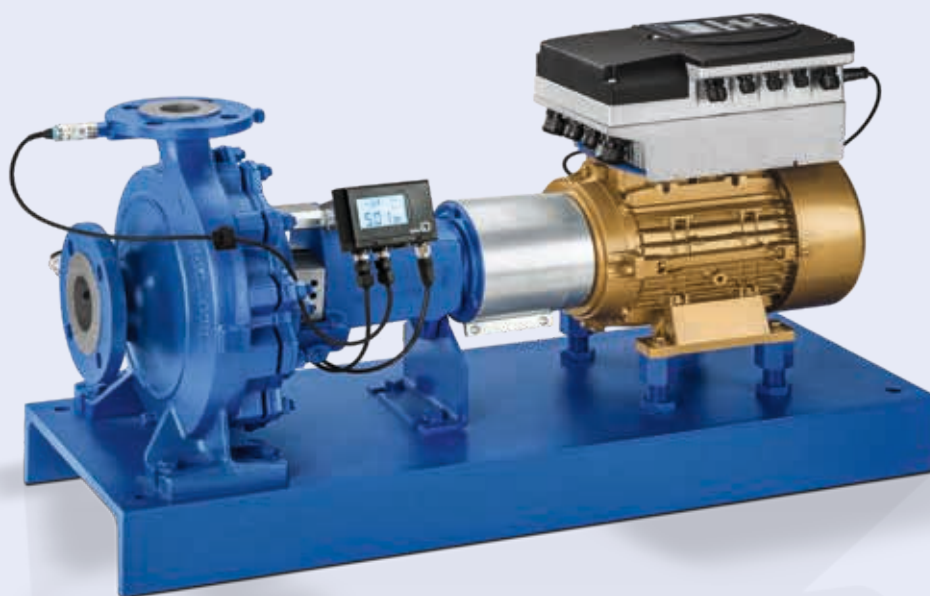


► La nostra tecnologia. Il vostro successo.

Pompe • Valvole • Service



Etabloc / Etanorm – Pompe standardizzate per l'acqua



Etanorm con PumpMeter, motore KSB SuPremE® IE5* e PumpDrive

Applicazioni:

Liquidi chimicamente e meccanicamente non aggressivi per i materiali della pompa.

- Sistemi di alimentazione idrica
- Circuiti di raffreddamento
- Piscine
- Sistemi antincendio
- Impianti di irrigazione generale
- Impianti di drenaggio
- Impianti di riscaldamento
- Impianti di condizionamento
- Impianti di irrigazione spray

Maggiori informazioni:

www.ksb.it



Etabloc con motore KSB SuPremE® IE5*, PumpMeter e PumpDrive



Etanorm (a partire dalle dimensioni 150-125-510)

Monitoraggio intelligente



KSB Guard

Etabloc / Etanorm – Pompe standardizzate per l'acqua

Elevata Efficienza energetica

- Sistema idraulico avanzato altamente efficiente: come standard, il diametro della girante è perfettamente tornito sul punto di lavoro.
- Monitoraggio intelligente delle pompe con PumpMeter di KSB (opzionale).
- Sistema intelligente a velocità variabile con KSB PumpDrive e motore KSB SuPremE®: risparmio energetico fino al 60%.
- Direttiva ErP (MEI $\geq 0,4$): la soluzione supera ampiamente i requisiti minimi.

Funzionamento affidabile

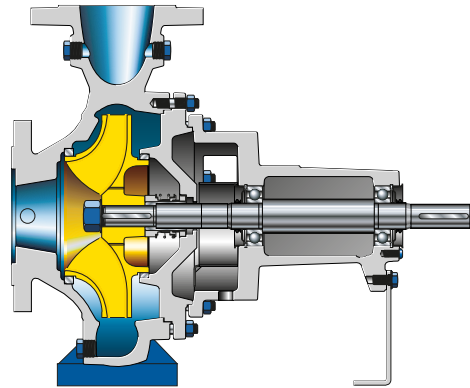
- Sistema di pompaggio idraulico con valori ridotti di NPSH e caratteristiche di aspirazione ottimali.
- Guarnizione del corpo confinata.
- Grandi diametri per prigionieri e filettature (M12/M16)
- La bussola di protezione previene l'usura dell'albero.
- La camera conica della tenuta meccanica previene la circolazione interna, migliorando lo sfiato e il risciacquo.

Numerose varianti

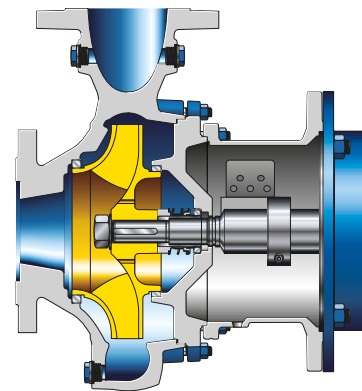
- Ampia gamma di tenute per alberi: tenuta meccanica singola, tenuta a baderna e tenuta meccanica doppia come standard.
- Ampio assortimento di materiali per svariati fluidi trattati.
- Numerose taglie di pompe: 62 per Etanorm e 42 per Etabloc.
- Flange forate secondo EN 1092, in via opzionale con fori ASME (solo Etanorm).

Facilità di manutenzione

- Gli anelli di usura sostituibili riducono l'usura in corrispondenza della girante e del coperchio del corpo.
- Le viti di estrazione in corrispondenza del coperchio premente agevolano la rimozione del corpo pompa.
- Disponibile come accessorio: KSB Guard per il monitoraggio delle temperature e delle vibrazioni.



Etanorm



Etabloc – senza piede di supporto

*IE5 in conformità a IEC/TS 60034-30-2 fino a 15/18,5 kW

Materiali

Ghisa grigia EN-GJL-250 / A48 Cl. 35B

Ghisa sferoidale EN-GJS-400-15 / A536 Gr. 60-40-18 / JS1025

Acciaio inox 1.4408 / A743 Gr. CF8 M

Bronzo CC480K-G5 / B30 C90700

Dati tecnici	Etabloc	Etanorm
Portata	Fino a 640 m ³ /h (50 Hz) Fino a 753 m ³ /h (60 Hz)	Fino a 1930 m ³ /h (50 Hz) Fino a 2321 m ³ /h (60 Hz)
Prevalenza	Fino a 160 m (50 Hz) Fino a 148 m (60 Hz)	Fino a 160 m (50 Hz) Fino a 160 m (60 Hz)
Temperatura fluido	da -30 °C a +140 °C	
Pressione di esercizio	Fino a 16 bar	



KSB Italia S.p.A.
Via Massimo D'Azeglio 32
20863 Concorezzo MB
www.ksb.it - info_italia@ksb.com