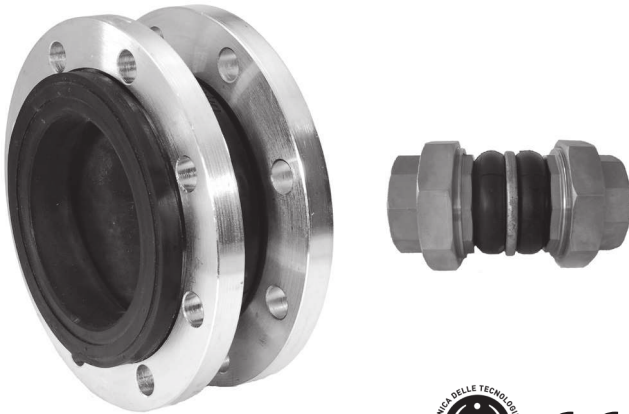


Giunti elastici, compensatori, antivibranti in gomma EPDM/NBR PN 16

ECOLINE-GE1/GE2/GE3



Applicazioni

ECOLINE-GE1/GE2/GE3

- Acqua di raffreddamento
- Acqua potabile
- Acqua di servizio
- Olio (solo versione GE3)

Limiti d'esercizio

Temperatura	+105 °C (ECOLINE-GE1/GE2)
Temperatura	+100 °C (ECOLINE-GE3)
Massima pressione ammissibile	16 bar

Design

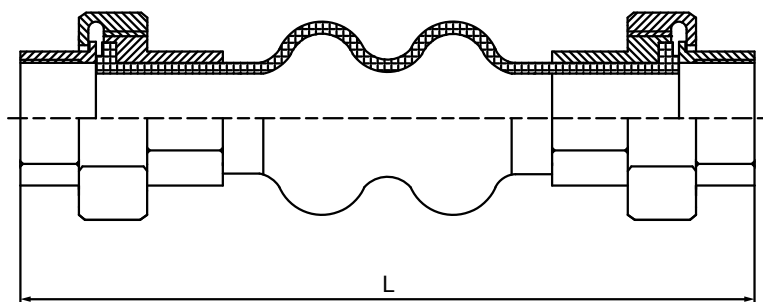
- ECOLINE-GE1 in EPDM, con estremità filettate gas
- ECOLINE-GE2 in EPDM, con estremità flangiate
- ECOLINE-GE3 in NBR, con estremità flangiate
- Testati secondo EN 12266-1
- Collegamenti adatti a flange in accordo a EN1092-1 PN 10-16 o estremità filettate gas F/F
- Direzione di compensazione preferita: assiale
- Altri movimenti ammissibili: laterali e angolari

Varianti Standard

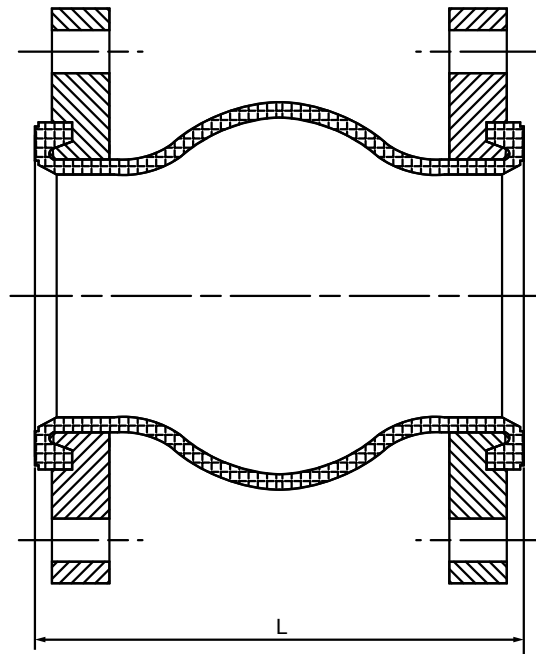
- Flange in acciaio inox
- Tiranti (limitatori di corsa)
- Soluzione personalizzata per compensazione laterale e angolare
- Altre varianti di materiale
- Altri DN su richiesta

Materiali

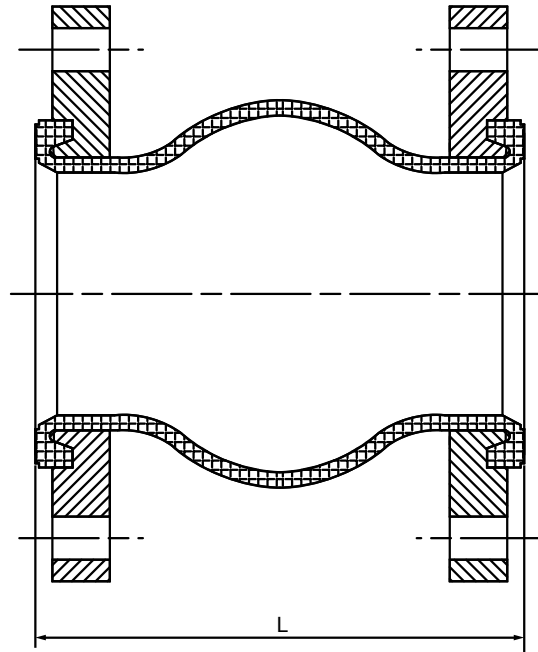
Descrizione	DN	Materiale
Corpo		EPDM (ECOLINE-GE1/GE2)
		NBR (ECOLINE-GE3)
Estremità filettata		Acciaio galvanizzato (ECOLINE-GE1)
Estremità flangiata		Acciaio galvanizzato (ECOLINE-GE2/GE3)

Dimensioni
ECOLINE-GE1

Dimensioni in mm

PN	DN	L	Max. movimenti consentiti				Area effettiva in [cm ²]	Peso [kg]
			Assiale		Laterale	Angolare [°]		
			Compressione	Allungamento				
16	20"	203	22	6	±22	±32	9	0,8
	25"	203	22	6	±22	±25	13	1,1
	32"	203	22	6	±22	±25	13	1,4
	40"	203	22	6	±22	±20	17	1,7
	50"	203	22	6	±22	±15	28	2,4

Dimensioni
ECOLINE-GE2

Dimensioni in mm

PN	DN	L	Max. movimenti consentiti				Area effettiva in [cm ²]	Peso [kg]
			Assiale		Laterale	Angolare [°]		
			Compressione	Allungamento				
16	25	152	13	9,5	±13	±15	24	1,7
	32	152	13	9,5	±13	±15	30	2,3
	40	152	13	9,5	±13	±15	36	2,7
	50	152	13	9,5	±13	±15	65	4,1
	65	152	13	9,5	±13	±15	84	5,6
	80	152	13	9,5	±13	±15	106	6,4
	100	152	19	13,0	±13	±15	157	8,3
	125	152	19	13,0	±13	±15	232	10,4
	150	152	19	13,0	±13	±15	322	12,2
	200	152	19	13,0	±13	±15	504	18,5
	250	203	25	16,0	±19	±15	774	25,7
300	203	25	16,0	±19	±15	1074	32,7	

Dimensioni
ECOLINE-GE3

Dimensioni in mm

PN	DN	L	Max. movimenti consentiti				Area effettiva in [cm ²]	Peso [kg]
			Assiale		Laterale	Angolare [°]		
			Compressione	Allungamento				
16	32	130	20	12	±14	±15	30	3,1
	40	130	20	12	±14	±15	36	3,7
	50	130	20	12	±14	±15	65	4,6
	65	130	20	12	±14	±15	84	5,3
	80	130	20	12	±14	±15	106	7
	100	130	20	12	±14	±15	157	7,6
	125	130	20	12	±14	±15	232	9,9
	150	130	20	12	±14	±15	322	12,4
	200	130	20	12	±14	±15	504	17,7
	250	130	20	12	±14	±15	774	24
300	130	25	16	±22	±15	1074	31	