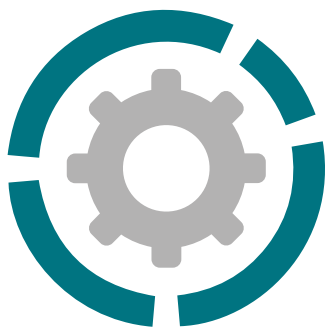


BOXER 81 / BOXER 90

POMPE PNEUMATICHE A DOPPIA MEMBRANA



Conessioni aspirazione / mandata	1" f BSPP (*)
Attacco aria	3/8" f BSPP
Portata max*	110 l/min
Pressione aria alimentazione max	8 bar
Prevalenza max*	80 m
Aspirazione max da battente negativo - a secco**	4 m
Aspirazione max da battente negativo - a pompa innescata	9,5 m
Diam. max solidi in sospensione	4 mm
Rumorosità	70 dB
Volume per colpo	100 cc



(*) attacchi NPT solo su richiesta

* Le curve e le prestazioni sono riferite a pompe con aspirazione immersa e bocca di mandata libera, con acqua a 20°C e variano in funzione dei materiali di composizione.

** Il valore dipende dalla configurazione della pompa.

CE



- Prodotto progettato e costruito in Italia
- Circuito pneumatico antistallo BREVETTATO
- Funzionamento con aria NON lubrificata
- AUTOADESCANTE
- Supporta il funzionamento a secco
- Certificazione ATEX per ZONA 1 - ZONA 2
- Certificazione IECEx
- Possibilità di regolazione della velocità di funzionamento
- Versatilità di impiego
- Idonea alla movimentazione di fluidi con viscosità elevata e per applicazioni gravose
- Possibilità di movimentare fluidi con solidi in sospensione
- Possibilità di installazione sospesa
- Collettori fornibili con anelli di rinforzo in acciaio inox per pompe in PP - PP+CF - PVDF
- Idonea per servizio continuo

BOXER 81 / BOXER 90

POMPE PNEUMATICHE A DOPPIA MEMBRANA



Caratteristiche e tipologie



ATEX Zona 1 (CONDUCT): II2GExhIIIBT4Gb - II2DExhIIIBT135°CDbX
 ATEX Zona 2 (STANDARD): II3GExhIIIBT4Gc - II3DExhIIIBT135°CDeX - IM2ExhIMbX*
 IECEx: ExhIIIBT4Gb - ExhIIIBT135°CDb

* La stringa relativa alle applicazioni in miniera non è applicabile sulle pompe in Alluminio della gamma BOXER



PP

Boxer 81



Dimensioni Massime

Altezza	274 mm
Larghezza	308 mm
Profondità	170 mm



Materiali di costruzione (corpo e collettori) e peso netto

Polipropilene (con carica vetro)	5 Kg
	Temp. 3°C min. 65°C max
Polipropilene conduttivo (con carica carbonio)	5 Kg
	Temp. 3°C min. 65°C max



PVDF

Boxer 81



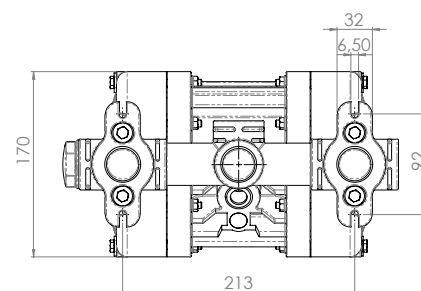
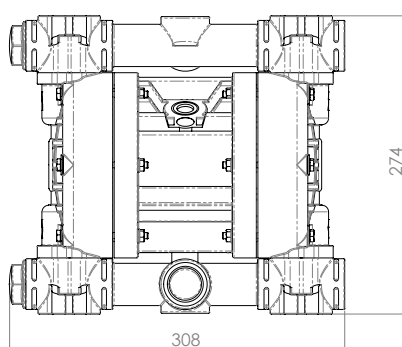
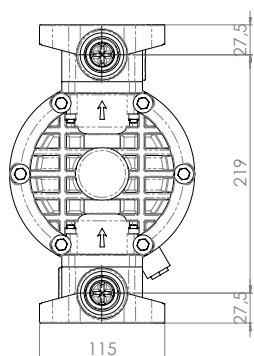
Dimensioni Massime

Altezza	274 mm
Larghezza	308 mm
Profondità	170 mm



Materiali di costruzione (corpo e collettori) e peso netto

PVDF (con carica carbonio)	6 Kg
	Temp. 3°C min. 95°C max



BOXER 81 / BOXER 90

POMPE PNEUMATICHE A DOPPIA MEMBRANA



Caratteristiche e tipologie



ATEX Zona 1 (CONDUCT): II2GExhII BT4Gb - II2DExhII BT135°CDbX
 ATEX Zona 2 (STANDARD): II3GExhII BT4Gc - II3DExhII BT135°CDcX - IM2ExhI MbX*
 IECEx: ExhII BT4Gb - ExhII BT135°CDb

* La stringa relativa alle applicazioni in miniera non è applicabile sulle pompe in Alluminio della gamma BOXER



AISI 316 Elettrolucidato

Boxer 81



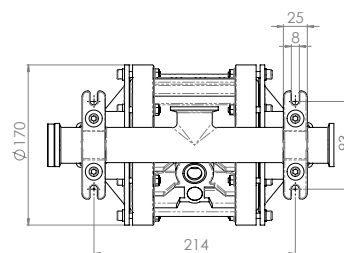
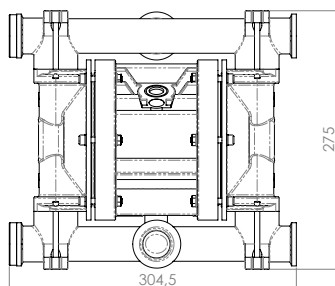
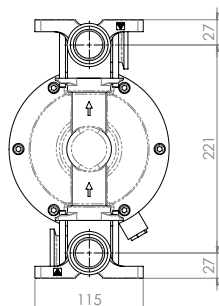
Dimensioni Massime

Altezza	275 mm
Larghezza	305 mm
Profondità	170 mm



Materiali di costruzione (corpo e collettori) e peso netto

AISI 316 Elettrolucidato	10,6 Kg
	Temp. 3°C min.
	95°C max



BOXER 90

ALU



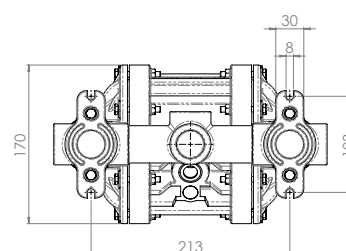
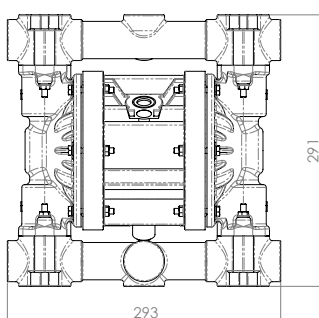
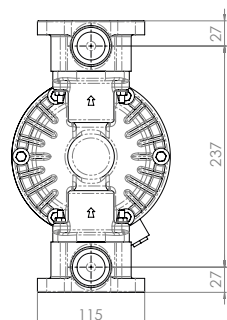
Dimensioni Massime

Altezza	291 mm
Larghezza	293 mm
Profondità	170 mm



Materiali di costruzione (corpo e collettori) e peso netto

ALU	7 Kg
	Temp. 3°C min.
	95°C max



BOXER 81 / BOXER 90

POMPE PNEUMATICHE A DOPPIA MEMBRANA

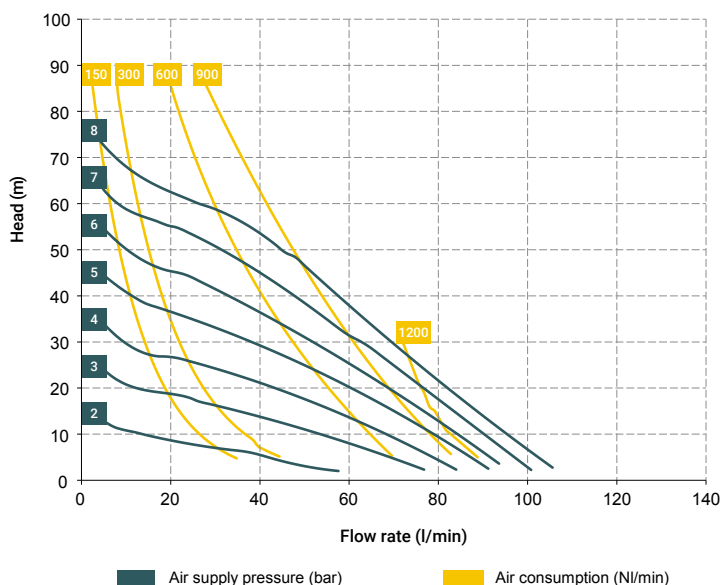


Caratteristiche e tipologie



ATEX Zona 1 (CONDUCT): II2GExhIIBT4Gb - II2DExhIIBT135°CDBX
 ATEX Zona 2 (STANDARD): II3GExhIIBT4Gc - II3DExhIIBT135°CDCX - IM2ExhIMbX*
 IECEx: ExhIIBT4Gb - ExhIIBT135°CDB

* La stringa relativa alle applicazioni in miniera non è applicabile sulle pompe in Alluminio della gamma BOXER



* Le curve e le prestazioni sono riferite a pompe con aspirazione immersa e bocca di mandata libera, con acqua a 20°C e variano in funzione dei materiali di composizione.

Accessori correlati:

- Equافلux 100 (Per i materiali dello smorzatore fare riferimento alla scheda tecnica relativa)
- Carrello modello 01
- Valvola di fondo
- Kit regolazione aria W3000-10-G
- Predeterminatore di cicli
- Contacolpi
- Anelli di rinforzo
- Kit flangia (Flange DIN - su richiesta ANSI)

Materiale distributore T20 (circuitto pneumatico)

- POM

Materiale centrale:

- Polipropilene (con carica vetro)
- Polipropilene conduttivo (con carica carbonio)
- Aisi 316
- Alluminio

Materiali membrane:

- PTFE
- HYTREL®
- SANTOPRENE
- NBR
- EPDM

Materiali cappellotti:

- Polipropilene (con carica vetro)
- Polipropilene conduttivo (con carica carbonio)
- PVDF
- PPS
- AISI 316 L

Materiali sfere:

- PTFE
- AISI 316 L
- EPDM
- NBR

Materiali O-ring:

- EPDM
- NBR
- VITON®
- PTFE

Imballo:

scatola di cartone - cm 24 x 39 x 37 - peso 1,2 Kg
 (il peso si riferisce solo all'imballo senza la pompa al suo interno)

Eventuali variazioni cromatiche nei nostri prodotti in polipropilene e PVDF si devono alle speciali miscele delle materie prime utilizzate. L'uso di elevate cariche, rispettivamente, di vetro e di carbonio a fibra lunga, conferiscono un'estetica peculiare che non incide in alcun modo la qualità del prodotto, anzi ne sottolinea l'elevato contenuto tecnico, a tutto beneficio delle prestazioni.

BOXER 90 (ALU):

A1 - A2 - A3 - A4

M1 - M2 - M3 - M4

Attacchi Standard

- Aspirazione: A1
- Mandata: M1



BOXER 81 (INOX):

A1 - A2 - A3

M1 - M2 - M3

Attacchi Standard

- Aspirazione: A1
- Mandata: M1



BOXER 81 (PP):

A1 - A2 - A3 - A4 - A5 - A6

M1 - M2 - M3 - M4 - M5 - M6

BOXER 81 (PVDF):

A1 - A2 - A3 - A4 - A5 - A6

M1 - M2 - M3 - M4 - M5 - M6

Attacchi Standard

- Aspirazione: A1
- Mandata: M1



BOXER 81 / BOXER 90

POMPE PNEUMATICHE A DOPPIA MEMBRANA



Caratteristiche e tipologie



ATEX Zona 1 (CONDUCT): II2GExhIIBT4Gb - II2DExhIIBT135°CDbX
 ATEX Zona 2 (STANDARD): II3GExhIIBT4Gc - II3DExhIIBT135°CDcX - IM2ExhIMbX*
 IECEX: ExhIIBT4Gb - ExhIIBT135°CDb

* La stringa relativa alle applicazioni in miniera non è applicabile sulle pompe in Alluminio della gamma BOXER

CODIFICA CODICI POMPE BOXER

ex. IB81-P-HTTPV--

Distributore interno, Boxer 81, corpo PP, mem. lato aria Hytrel®, mem. lato prodotto in PTFE, sfere AISI 316 L, sedi sfera PP, O-Ring EPDM.

IB81-	P	H	T	T	P	V	-	-
MODELLO POMPA	CORPO POMPA	MEMBRANA LATO ARIA	MEMBRANA LATO FLUIDO	SFERE	SEDI SFERE	O-RING	COLLETTORE	VERSIONE
IB07 - Boxer 07 IB15 - Boxer 15 IMICR - Microboxer IB35 - Boxer 35 IB50 - Boxer 50 IMIN - Miniboxer IB81 - Boxer 81 IB90 - Boxer 90 IB100 - Boxer 100 IB150 - Boxer 150 IB251 - Boxer 251 IB252 - Boxer 252 IB522 - Boxer 522 IB502 - Boxer 502 IB503 - Boxer 503	P - PP PC - PP+CF FC - PVDF+CF A - AISI 316 (L) AL - ALU	N - NBR D - EPDM H - Hytrel® M - Santoprene®	T - PTFE	T - PTFE A - AISI 316 L D - EPDM N - NBR	P - Polipropilene F - PVDF A - AISI 316 L I - PE-UHMW R - PPS L - Alluminio	D - EPDM V - Viton® N - NBR T - PTFE	X* 3* Y* W* K*	C* Z*

Tabella di esempio, per la tabella con i codici completi contattare il reparto commerciale Debem.

*X = collettore sdoppiato

*3 = 3° foro sul collettore

*Y = collettore con attacco NPT

*W = collettore clamp

*K = collettore con anelli di rinforzo (tutti solo su richiesta)

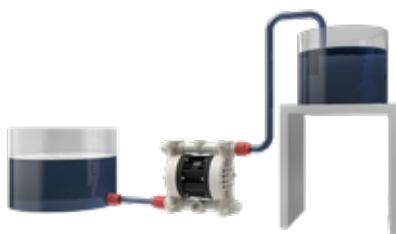
C = versione CONDUCT per ATEX ZONA 1

Z = versione per Norma IECEX

IMPIEGO AUTOADESCANTE



IMPIEGO SOTTOBATTENTE



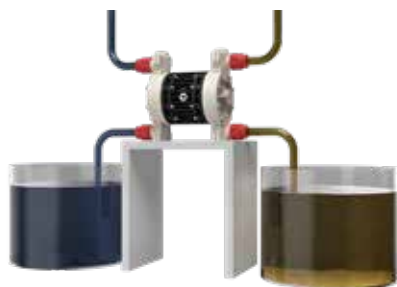
SDOPPIATA IN ASPIRAZIONE e MANDATA

IMMERSA



SDOPPIATA IN ASPIRAZIONE

TRAVASO FUSTI



PRINCIPALI SETTORI DI APPLICAZIONE

