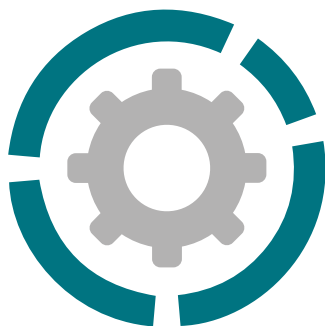


# BOXER 50 / MINIBOXER

POMPE PNEUMATICHE A DOPPIA MEMBRANA



DEBEM  
MADE IN ITALY



Conessioni aspirazione / mandata	1/2" f BSPP (*)
Attacco aria	3/8" f BSPP
Portata max*	60 l/min
Pressione aria alimentazione max	8 bar
Prevalenza max*	80 m
Aspirazione max da battente negativo - a secco**	4 m
Aspirazione max da battente negativo - a pompa innescata	9,5 m
Diam. max solidi in sospensione	4 mm
Rumorosità	70 dB
Volume per colpo	67 cc



(\*) attacchi NPT solo su richiesta

\* Le curve e le prestazioni sono riferite a pompe con aspirazione immersa e bocca di mandata libera, con acqua a 20°C e variano in funzione dei materiali di composizione.

\*\* Il valore dipende dalla configurazione della pompa.



- Prodotto progettato e costruito in Italia
- Circuito pneumatico antistallo BREVETTATO
- Funzionamento con aria NON lubrificata
- AUTOADESCANTE
- Supporta il funzionamento a secco
- Certificazione ATEX per ZONA 1 - ZONA 2
- Certificazione IECEx
- Possibilità di regolazione della velocità di funzionamento
- Versatilità di impiego
- Idonea alla movimentazione di fluidi con viscosità elevata e per applicazioni gravose
- Possibilità di movimentare fluidi con solidi in sospensione
- Possibilità di installazione sospesa
- Collettori fornibili con anelli di rinforzo in acciaio inox per pompe in PP - PP+CF - PVDF
- Idonea per servizio continuo

# BOXER 50 / MINIBOXER

POMPE PNEUMATICHE A DOPPIA MEMBRANA



## Caratteristiche e tipologie



ATEX Zona 1 (CONDUCT): II2GExhIIBT4Gb - II2DExhIIBT135°CDBX  
 ATEX Zona 2 (STANDARD): II3GExhIIBT4Gc - II3DExhIIBT135°CDCX - IM2ExhIMbX\*  
 IECEx: ExhIIBT4Gb - ExhIIBT135°CDB

\* La stringa relativa alle applicazioni in miniera non è applicabile sulle pompe in Alluminio della gamma BOXER



PP

Boxer 50



### Dimensioni Massime

Altezza	240 mm
Larghezza	247 mm
Profondità	153 mm



### Materiali di costruzione (corpo e collettori) e peso netto

<b>Polipropilene (con carica vetro)</b>	3,75 Kg
	Temp. 3°C min. 65°C max
<b>Polipropilene conduttivo (con carica carbonio)</b>	3,75 Kg
	Temp. 3°C min. 65°C max



PVDF

Boxer 50



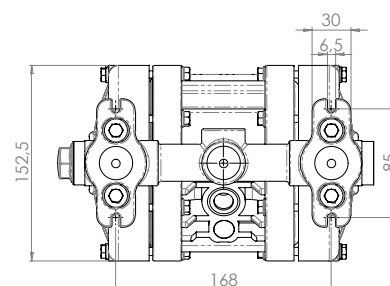
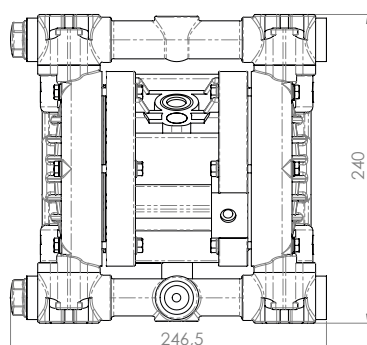
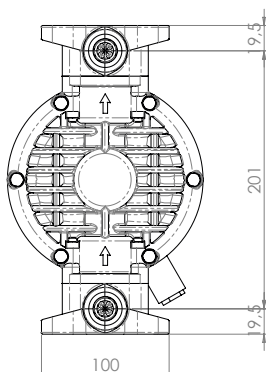
### Dimensioni Massime

Altezza	240 mm
Larghezza	247 mm
Profondità	153 mm



### Werkstoff [Körper und Krümmer] und Nettogewicht

<b>PVDF (con carica carbonio)</b>	4,25 Kg
	Temp. 3°C min. 95°C max



# BOXER 50 / MINIBOXER

POMPE PNEUMATICHE A DOPPIA MEMBRANA

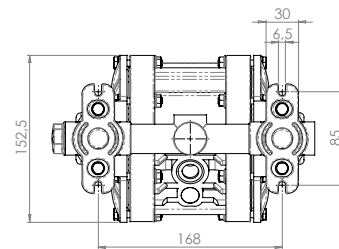
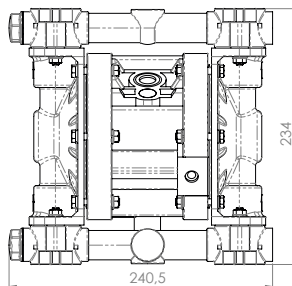
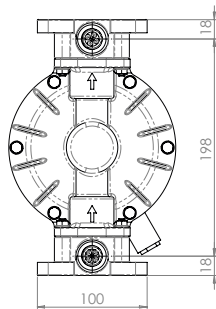


## Caratteristiche e tipologie



ATEX Zona 1 (CONDUCT): II2GExhIIBT4Gb - II2DExhIIIBT135°CDBx  
 ATEX Zona 2 (STANDARD): II3GExhIIBT4Gc - II3DExhIIIBT135°CDCx - IM2ExhIMbX\*  
 IECEx: ExhIIBT4Gb - ExhIIBT135°CDB

\* La stringa relativa alle applicazioni in miniera non è applicabile sulle pompe in Alluminio della gamma BOXER



### ALU

### Boxer 50



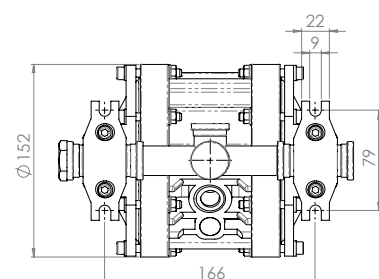
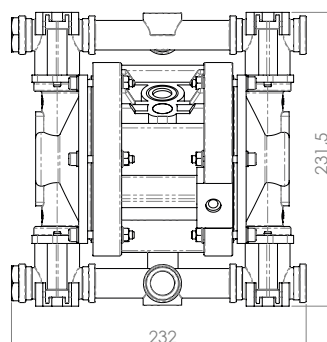
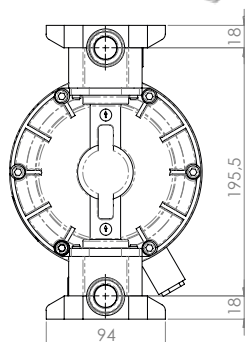
#### Dimensioni Massimeße

Altezza	234 mm
Larghezza	241 mm
Profondità	153 mm



#### Materiali di costruzione (corpo e collettori) e peso netto

ALU	4,07 Kg
	Temp. 3°C min.
	95°C max



### MINIBOXER

### AISI 316 L



#### Dimensioni Massimeße

Altezza	232 mm
Larghezza	232 mm
Profondità	152 mm



#### Materiali di costruzione (corpo e collettori) e peso netto

AISI 316 L	6,3 Kg
	Temp. 3°C min.
	95°C max

# BOXER 50 / MINIBOXER

POMPE PNEUMATICHE A DOPPIA MEMBRANA

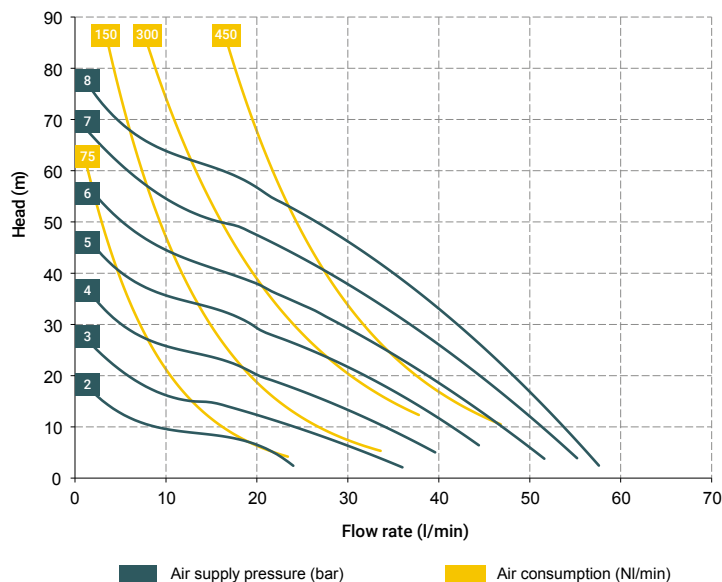


## Caratteristiche e tipologie



ATEX Zona 1 (CONDUCT): II2GExhIIIBT4Gb - II2DExhIIIBT135°CDbX  
ATEX Zona 2 (STANDARD): II3GExhIIIBT4Gc - II3DExhIIIBT135°CDcX - IM2ExhIMbX\*  
IECE: ExhIIIBT4Gb - ExhIIIBT135°CDb

\* La stringa relativa alle applicazioni in miniera non è applicabile sulle pompe in Alluminio della gamma BOXER



\* Le curve e le prestazioni sono riferite a pompe con aspirazione immersa e bocca di mandata libera, con acqua a 20°C e variano in funzione dei materiali di composizione.

### Accessori correlati:

- Equaflux 100
- (Per i materiali dello smorzatore fare riferimento alla scheda tecnica relativa)
- Valvola di fondo
- Kit regolazione aria W1000-8-G
- Predeterminatore di cicli
- Contacolpi
- Anelli di rinforzo
- Kit flangia (Flange DIN - su richiesta ANSI)

### Materiale distributore T20 (circuito pneumatico)

- POM

### Materiale centrale:

- Polipropilene (con carica vetro)
- Polipropilene conduttivo (con carica carbonio)
- Alluminio

### Materiali membrane:

- PTFE
- HYTREL®
- SANTOPRENE
- NBR
- EPDM

### Materiali cappellotti:

- Polipropilene (con carica vetro)
- Polipropilene conduttivo (con carica carbonio)
- PVDF
- PPS
- ECTFE naturale
- AISI 316 L

### Materiali sfere:

- PTFE
- AISI 316 L
- EPDM
- NBR

### Materiali O-ring:

- EPDM
- NBR
- VITON®
- PTFE

### Imballo:

scatola di cartone - cm 23 x 31 x 33 - peso 0,8 Kg  
(il peso si riferisce solo all'imballo senza la pompa al suo interno)

Eventuali variazioni cromatiche nei nostri prodotti in polipropilene e PVDF si devono alle speciali miscele delle materie prime utilizzate. L'uso di elevate cariche, rispettivamente, di vetro e di carbonio a fibra lunga, conferiscono un'estetica peculiare che non incide in alcun modo la qualità del prodotto, anzi ne sottolinea l'elevato contenuto tecnico, a tutto beneficio delle prestazioni.

### BOXER 15 (PP):

A1 - A2 - A3 - A4 - A5 - A6

M1 - M2 - M3 - M4 - M5 - M6

### BOXER 15 (PVDF):

A1 - A2 - A3 - A4 - A5 - A6

M1 - M2 - M3 - M4 - M5 - M6

### BOXER 15 (ALU):

A1 - A2 - A3 - A4 - A5 - A6

M1 - M2 - M3 - M4 - M5 - M6

### MINIBOXER (INOX):

A1 - A2 - A3 - A4

M1 - M2 - M3 - M4

### Attacchi Standard

- Aspirazione:  
A1
- Mandata:  
M1



### Attacchi Standard

- Aspirazione:  
A1
- Mandata:  
M1



# BOXER 50 / MINIBOXER

POMPE PNEUMATICHE A DOPPIA MEMBRANA



## Caratteristiche e tipologie



ATEX Zona 1 (CONDUCT): II2GExhIIBT4Gb - II2DExhIIBT135°CDbX  
 ATEX Zona 2 (STANDARD): II3GExhIIBT4Gc - II3DExhIIBT135°CDcX - IM2ExhIMbX\*  
 IECEx: ExhIIBT4Gb - ExhIIBT135°CDb

\* La stringa relativa alle applicazioni in miniera non è applicabile sulle pompe in Alluminio della gamma BOXER

## CODIFICA CODICI POMPE BOXER

ex. IB50-P-HTTPV--

Distributore interno, Boxer 50, corpo PP, mem. lato aria Hytrel®, mem. lato prodotto in PTFE, sfere AISI 316 L, sedi sfera PP, O-Ring EPDM.

IB50-	P	H	T	T	P	V	-	-
MODELLO POMPA	CORPO POMPA	MEMBRANA LATO ARIA	MEMBRANA LATO FLUIDO	SFERE	SEDI SFERE	O-RING	COLLETTORE	VERSIONE
<b>IB07</b> - Boxer 07 <b>IB15</b> - Boxer 15 <b>IMICR</b> - Microboxer <b>IB35</b> - Boxer 35 <b>IB50</b> - Boxer 50 <b>IMIN</b> - Miniboxer <b>IB81</b> - Boxer 81 <b>IB90</b> - Boxer 90 <b>IB100</b> - Boxer 100 <b>IB150</b> - Boxer 150 <b>IB251</b> - Boxer 251 <b>IB252</b> - Boxer 252 <b>IB522</b> - Boxer 522 <b>IB502</b> - Boxer 502 <b>IB503</b> - Boxer 503	<b>P</b> - PP <b>PC</b> - PP+CF <b>FC</b> - PVDF+CF <b>A</b> - AISI 316 (L) <b>AL</b> - ALU	<b>N</b> - NBR <b>D</b> - EPDM <b>H</b> - Hytrel® <b>M</b> - Santoprene®	<b>T</b> - PTFE	<b>T</b> - PTFE <b>A</b> - AISI 316 L <b>D</b> - EPDM <b>N</b> - NBR	<b>P</b> - Polipropilene <b>F</b> - PVDF <b>A</b> - AISI 316 L <b>I</b> - PE-UHMW <b>R</b> - PPS <b>L</b> - Alluminio	<b>D</b> - EPDM <b>V</b> - Viton® <b>N</b> - NBR <b>T</b> - PTFE	<b>X*</b> <b>3*</b> <b>Y*</b> <b>W*</b> <b>K*</b>	<b>C*</b> <b>Z*</b>

Tabella di esempio, per la tabella con i codici completi contattare il reparto commerciale Debem.

\*X = collettore sdoppiato

\*3 = 3° foro sul collettore

\*Y = collettore con attacco NPT

\*W = collettore clamp

\*K = collettore con anelli di rinforzo (tutti solo su richiesta)

C = versione CONDUCT per ATEX ZONA 1

Z = versione per Norma IECEx

### IMPIEGO AUTOADESCANTE



### IMPIEGO SOTTOBATTENTE



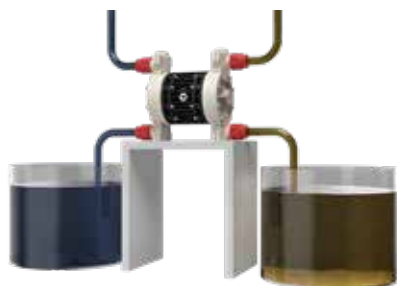
### IMMERSA



### TRAVASO FUSTI



### SDOPPIATA IN ASPIRAZIONE e MANDATA



### SDOPPIATA IN ASPIRAZIONE



### PRINCIPALI SETTORI DI APPLICAZIONE

